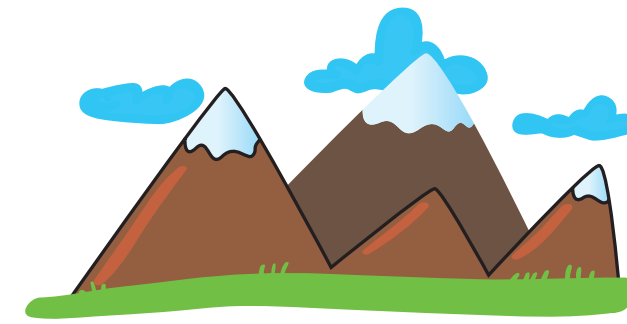
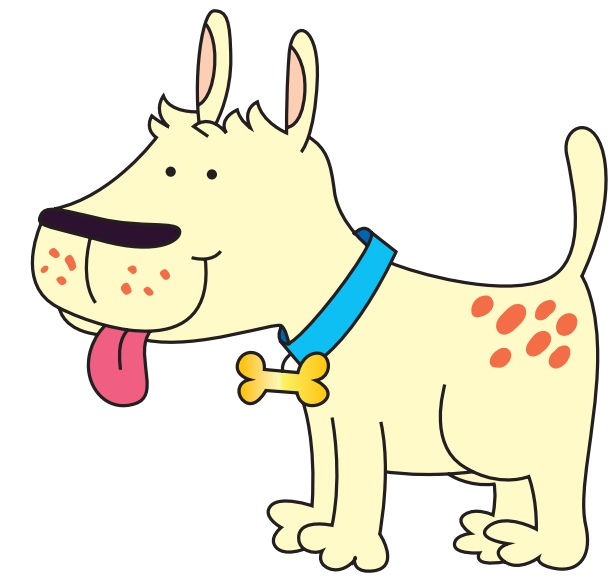
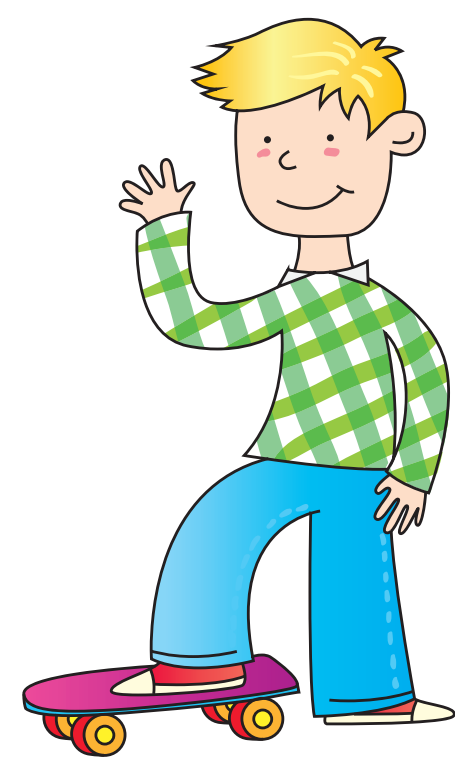


# NOME

OGNI PERSONA, ANIMALE, OGGETTO HA UN **NOME**.



**nomi comuni**

bambino

bambina

cane

montagne

**nomi propri**

Marcello

Lucia

Zibì

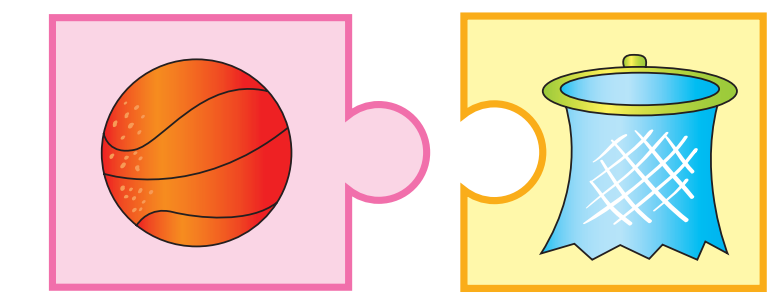
Alpi

• IL **NOME** INDICA UNA COSA CHE **NON PUOI TOCCARE** (O DISEGNARE)? → **ASTRATTO** → **LIBERTÀ**

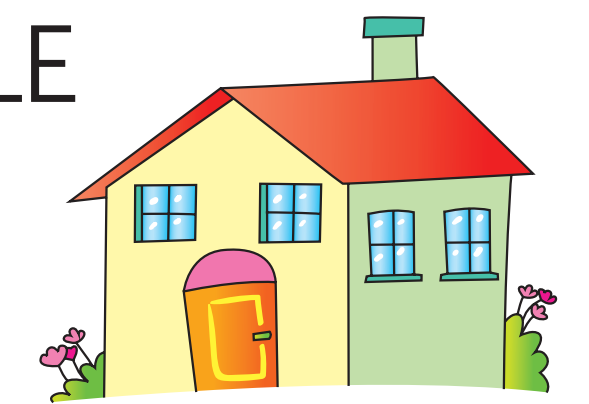
• IL **NOME** È AL SINGOLARE MA INDICA UN **GRUPPO** DI PERSONE, ANIMALI O COSE? → **COLLETTIVO** → **ORCHESTRA**



• IL **NOME** È COME UN **PUZZLE** FORMATO DA DUE TESSERE CHE SI INCASTRANO E FORMANO UNA PAROLA SOLA? → **COMPOSTO** → **PALLACANESTRO**



• IL **NOME** INDICA GIÀ **COM'È** LA PERSONA, L'ANIMALE O LA COSA? → **ALTERATO** → **CASSETTA**  
È UNA GRAZIOSA CASA (TE LO DICE GIÀ IL NOME).



## RICORDA

OGNI NOME HA UN **GENERE**!

IL **BAMBINO MARCELLO** È **MASCHILE**. ●

LA **BAMBINA LUCIA** È **FEMMINILE**. ●

DOMANDATI SEMPRE SE IL NOME È LEGATO A QUALCOSA O QUALCUNO CHE È **MASCHIO** O **FEMMINA**.

## RICORDA

OGNI NOME HA UN **NUMERO**!

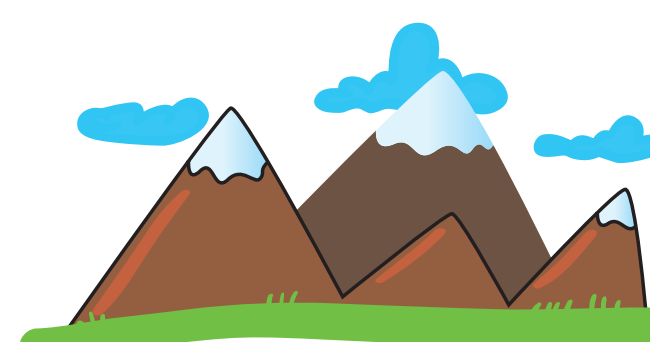
IL **CANE ZIBÌ** È SINGOLARE, INDICA **UN CANE SOLO**. ●

LE **MONTAGNE ALPI** È PLURALE, INDICA **PIÙ MONTAGNE**. ● ●

DOMANDATI SEMPRE SE IL NOME INDICA **UNA SOLA** PERSONA, ANIMALE O COSA, OPPURE **PIÙ** PERSONE, ANIMALI O COSE.

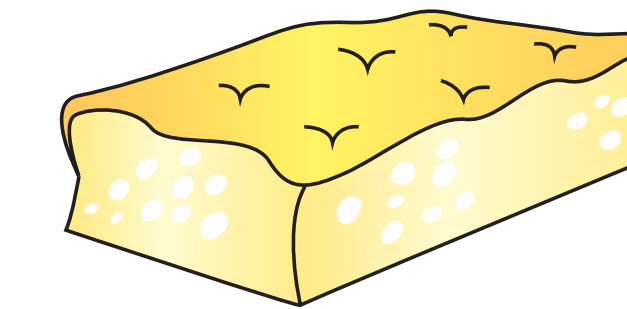
QUANDO INCONTRI UN NOME, RICORDATI ANCHE DI DOMANDARTI SEMPRE SE:

• IL **NOME** INDICA UNA COSA CHE **PUOI TOCCARE** (O DISEGNARE)? → **CONCRETO** → **MONTAGNE ALPI**

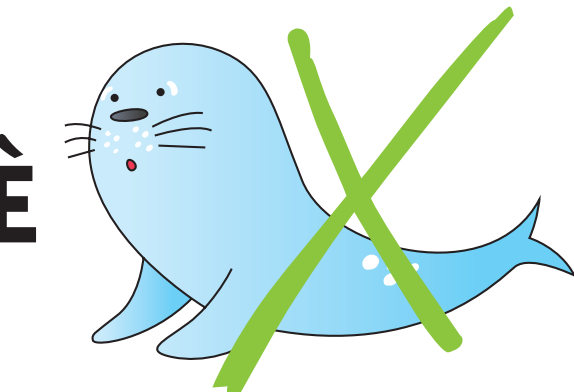


## RICORDA

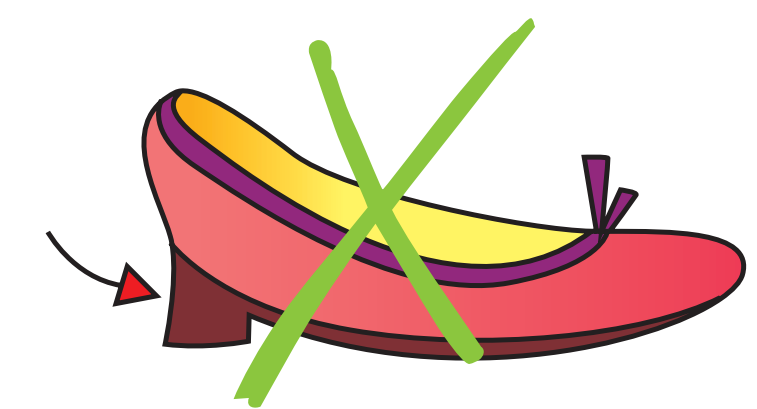
CHE CI SONO DEI NOMI CHE SEMBRANO ALTERATI, MA NON LO SONO!



FOCAC**CIA** **NON È**



TACCH**INO** **NON È**



## RICORDA

CHE QUANDO ANALIZZI UN NOME DEVI SPECIFICARE TUTTE QUESTE INFORMAZIONI!

**MARCO**: NOME PROPRIO DI PERSONA, CONCRETO, MASCHILE, SINGOLARE.

**GIUSTIZIA**: NOME COMUNE DI COSA, ASTRATTO, DERIVATO, FEMMINILE, SINGOLARE.