

Schede: i vertebrati

Pesci



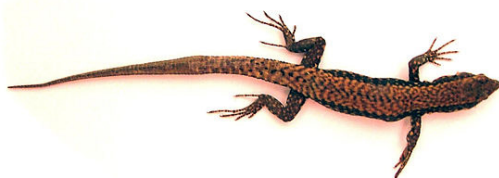
La **trota** di torrente si nutre di vermi, crostacei, insetti, pesci più piccoli. Si mimetizza facilmente nel suo ambiente. La femmina depone le uova, poi fecondate dal maschio. Dalle uova escono delle larve che poi diventano avannotti, cioè piccoli pesci.

Anfibi



La **rana** vive in luoghi con acque stagnanti. Depone delle uova che una volta fecondate dal maschio producono un girino: respira con le branchie, non ha zampe e di solito si nutre di vegetali. Il girino diventa rana, quando la sua coda scompare, sviluppa le 4 zampe e comincia a respirare con i polmoni: compie cioè una metamorfosi. Si nutre di insetti e vermi che trova sulla terra e nell'acqua.

Rettili



La **lucertola** ha una lingua prensile che usa per catturare le sue prede: insetti, vermi, larve. Ha due robuste mascelle e due file di denti. Se si trova in pericolo, stacca una parte della coda che poi ricrescerà. In primavera la femmina depone le uova in una buca scavata nel terreno. Dalle uova nascono piccole lucertole.

Uccelli



Il **piccione** è un uccello che vive in ambienti cittadini. Si nutre di solito di semi di cereali o di quello che trova razzolando. La femmina depone due uova e le cova per tre settimane alternandosi con il maschio.

Mammiferi



Il **coniglio selvatico** si nutre di erba, foglie, radici. Si scava la tana nella terra. La femmina, un mese dopo essersi accoppiata col maschio, partorisce fino a 12 cuccioli per volta. È preda di volpi, puzzole, aquile. Ha le zampe posteriori molto più lunghe e sviluppate di quelle anteriori.