

La chiesa di San Miniato al Monte

La chiesa di **San Miniato al Monte**, a Firenze, è un edificio sacro legato a un'abbazia benedettina costruita durante l'XI secolo.

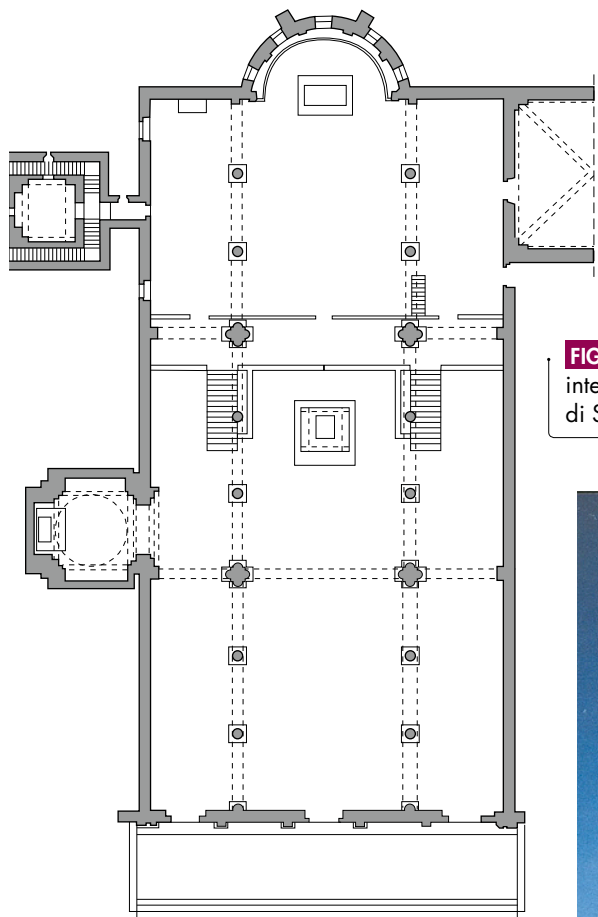


FIG. 1 Pianta e vista interna della chiesa di San Miniato, Firenze



Ha pianta basilicale a tre navate, non ha transetto e presenta un solo abside **FIG. 1**. La copertura è sostenuta da capriate lignee a vista. Internamente è un tipico esempio di romanico fiorentino, scandito da decorazioni bicrome in marmo bianco e verde. In modo analogo la facciata esterna è ritmata orizzontalmente: al livello inferiore si osserva un motivo lombardo ad arcate cieche, i cui fondi decorati simulano abilmente un'architettura in marmo bianco e verde **FIG. 2**.

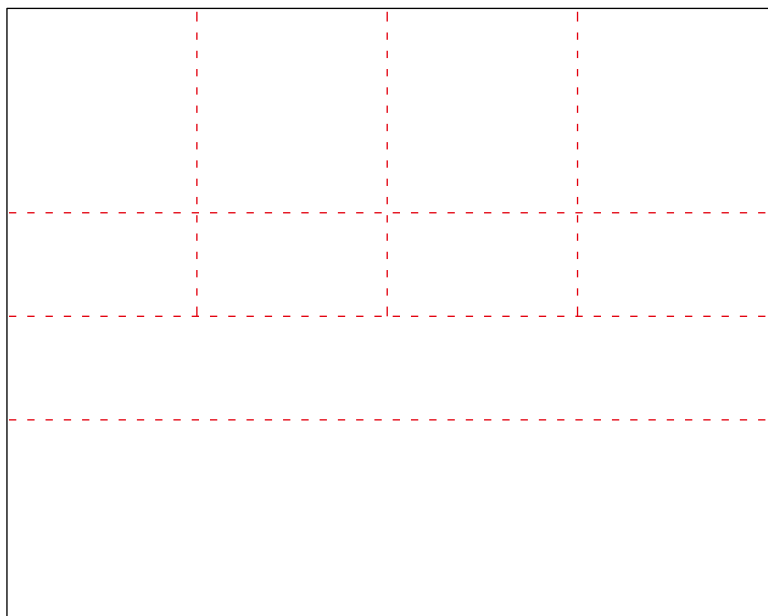
FIG. 2 Facciata della Chiesa di San Miniato, Firenze



Disegna ora il prospetto della chiesa di San Miniato.

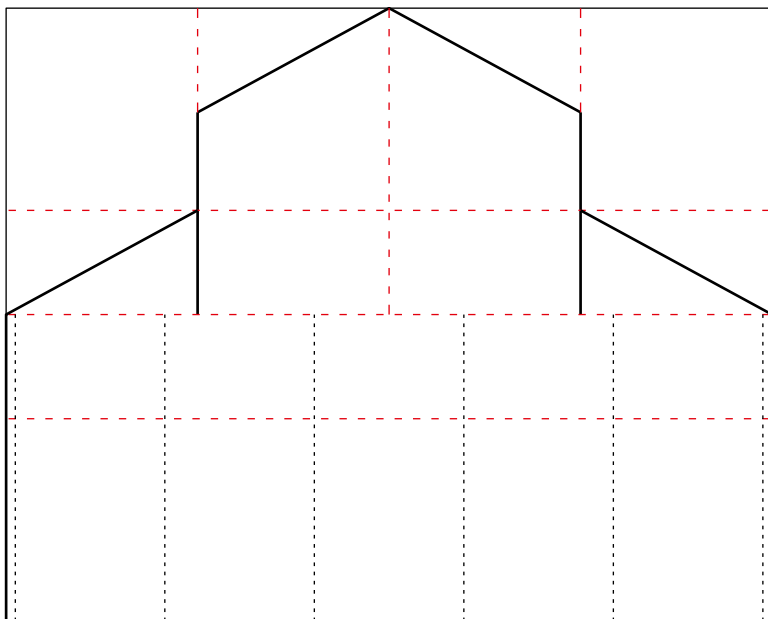
← 1

Puoi iniziare definendo le proporzioni generali del rettangolo di facciata. Tracciane gli assi e in seguito suddividi la parte superiore in quattro spazi uguali. Traccia inoltre due rette orizzontali dividendo l'intera altezza in tre parti.



← 2

Nella metà superiore traccia la linea di copertura delle navate laterali e con la stessa inclinazione quella della navata centrale. Nella metà inferiore suddividi lo spazio in cinque parti.



← 3

Nella metà superiore suddividi ulteriormente la parte centrale in tre spazi in cui riprodurre le geometrie e gli elementi architettonici. Nella metà inferiore inserisci tutti gli elementi architettonici presenti, sia quelli veri, sia quelli ottenuti mediante le tarsie marmoree.

