

STRUTTURA DIVISIONALE

La struttura divisionale è un tipo di modello organizzativo adottato dalle aziende di grandi dimensioni, che realizzano *più prodotti* diversi tra loro dal punto di vista tecnologico e del processo produttivo (aziende multi prodotto) oppure che operano con proprie sedi in *più aree geografiche*.

Una **divisione** corrisponde a un'**unità organizzativa autonoma** dell'impresa, creata sulla base di criteri di omogeneità di prodotto o di area geografica. Al proprio *interno* le singole divisioni sono organizzate per *funzioni*.

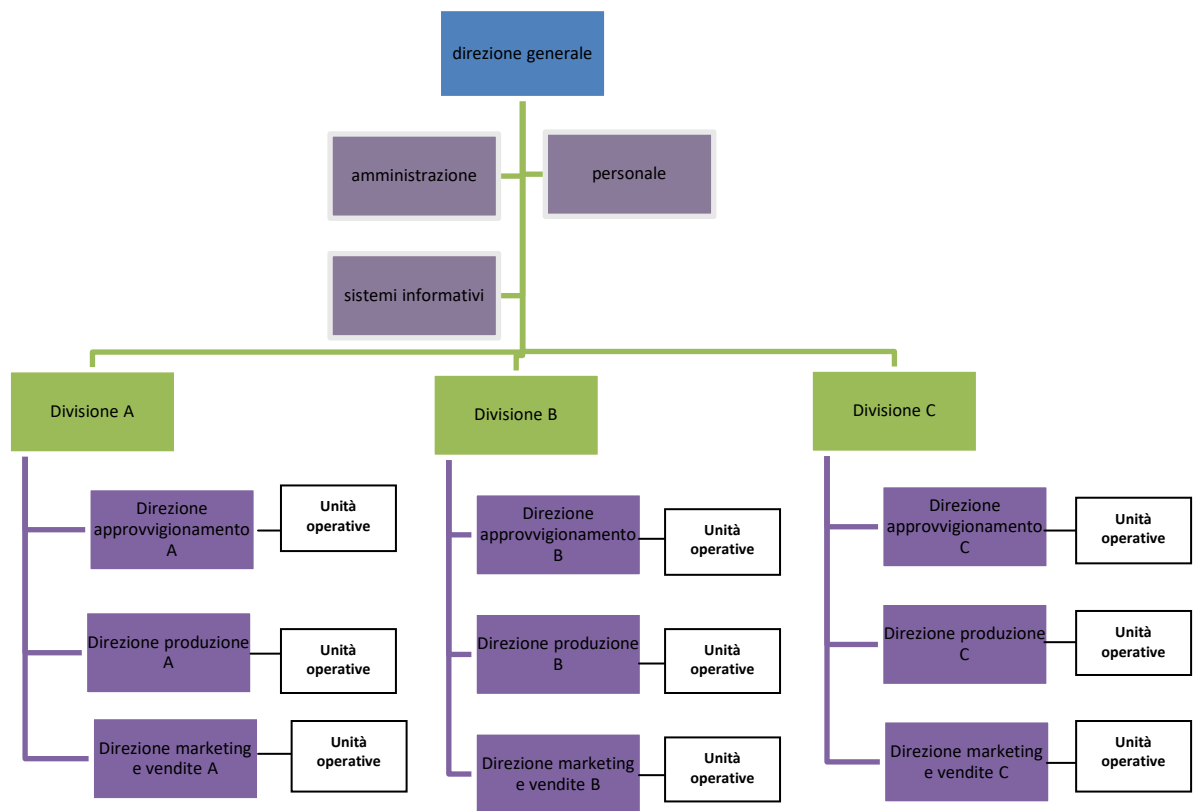
Per esempio, una casa editrice potrebbe comprendere al proprio interno la divisione libri e la divisione quotidiani e riviste, un'azienda del settore alimentare potrebbe aver organizzato la sua attività creando la divisione pasta e la divisione prodotti per colazione, un'azienda di abbigliamento femminile potrebbe comprendere la divisione alta moda e la divisione prêt-à-porter.

Alcune funzioni non specifiche rimangono esterne alle divisioni, sono gestite a livello centrale e prestano i loro servizi alle divisioni come fossero organi di staff. È il caso della funzione amministrazione e gestione del personale e della funzione sistemi informativi.

Dal punto di vista gerarchico la struttura divisionale si articola solitamente in quattro livelli:

- direzione generale
- direzioni di divisione
- direzioni di funzione
- unità operative

Esempio di organigramma divisionale



La struttura divisionale presenta i seguenti vantaggi:

- il **decentramento decisionale**, che consente di adattare rapidamente le scelte produttive ai cambiamenti di mercato;
- la semplificazione del **coordinamento tra le funzioni**, che all'interno delle singole divisioni devono assumere responsabilità limitate;
- la possibilità, in particolare per le divisioni corrispondenti ad aree geografiche, di **adattare il prodotto** ai gusti dei clienti, a diversità di condizioni ambientali e alla legislazione dei diversi Stati.