

CMAP TOOLS - UN'INTRODUZIONE ALL'USO

Ciao!

Hai appena scaricato un file .cmap e vuoi sapere come aprirlo e che cosa ci puoi fare? In questa breve guida troverai risposta a queste e ad altre domande!

INDICE

1. Con quale programma apro un file formato .cmap?
2. Cos'è CmapTools?
3. CmapTools è uno strumento compensativo?
4. Cosa mi serve per cominciare?
5. Devo essere connesso a Internet per lavorare con CmapTools?
6. Ho scaricato una cartella di progetto contenente un file Cmap e altre risorse multimediali: come la apro in CmapTools?
7. Come posso modificare una mappa in CmapTools?

CON QUALE PROGRAMMA APRO UN FILE FORMATO .CMAP?

Il formato .cmap identifica un file di progetto apribile e modificabile con il software CmapTools.

COS'È CMAPTOOLS?

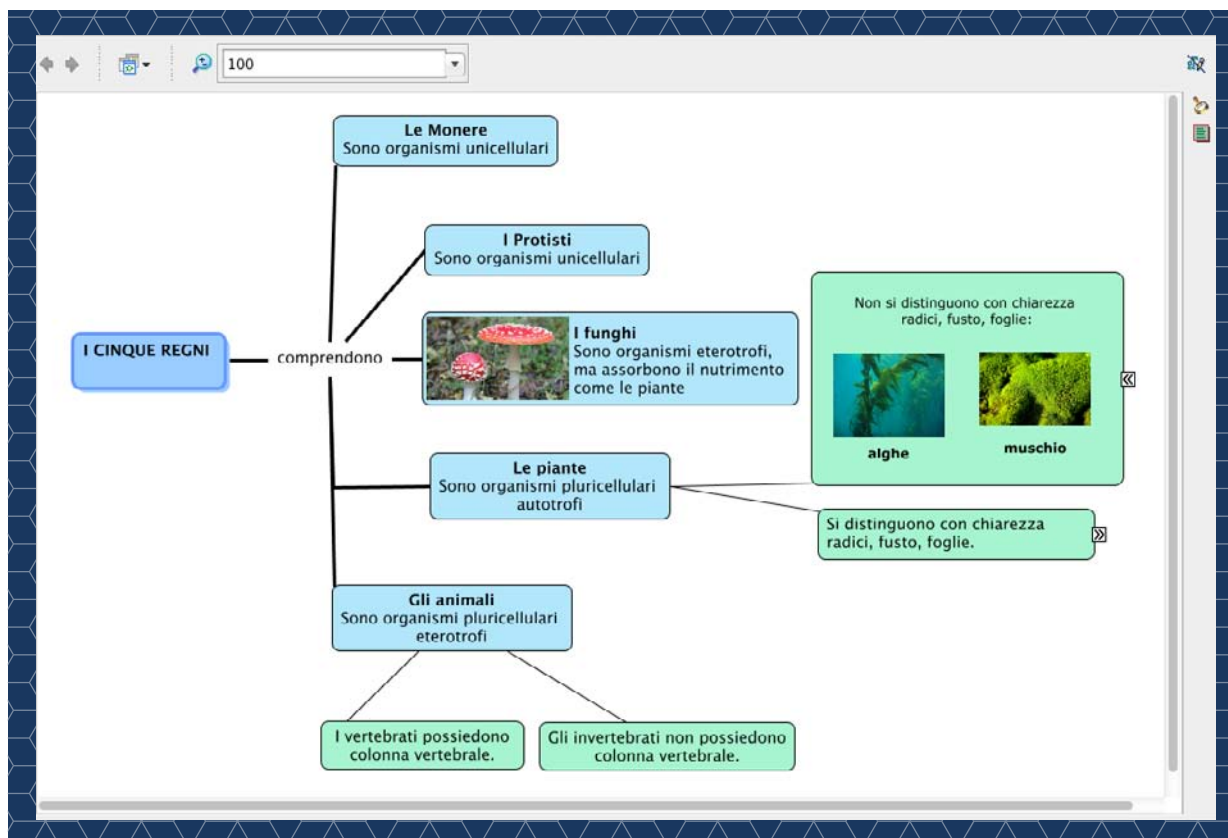
CmapTools è uno strumento per la creazione di mappe concettuali secondo il modello proposto da Joseph Novak.

Il software è stato sviluppato dall'Institute for Human and Machine Cognition (IHMC) della Cornell University of West Florida ed è scaricabile **gratuitamente** dal sito IHMC.

CmapTools è disponibile anche in italiano!

Con CmapTools puoi **aprire e modificare tutti i file .cmap** scaricabili da questo libro digitale; inoltre potrai **creare delle mappe concettuali ex novo**, da solo oppure coinvolgendo i tuoi studenti.

Le mappe costruite con CmapTools sono **personalizzabili** in ogni singola parte e caratteristica: questa **flessibilità** è indubbiamente il vantaggio maggiore dello strumento, capace di venire incontro alle specifiche esigenze di ogni utente.



CMAPTOOLS È UNO STRUMENTO COMPENSATIVO?

Il software non è propriamente uno strumento di compensazione, ma l'alto grado di **personalizzazione** della mappa in ciascuna delle parti gioca certamente a favore di un **approccio didattico inclusivo**.

In CmapTools è possibile, ad esempio:

- cambiare a piacere il colore di carattere, sfondo e bordo dei nodi concettuali
 - **agganciare** ai nodi concettuali **file esterni** (audio, video, pdf, ppt, etc.)
 - personalizzare colore e forma delle relazioni
 - **nidificare segmenti** della mappa, per un'apertura progressiva della stessa
 - **semplificare la mappa** mediante l'eliminazione automatica degli elementi ridondanti
- ...e molto altro!

COSA MI SERVE PER COMINCIARE?

Per cominciare a usare CmapTools, devi innanzitutto scaricare il software.
Ecco come fare:

- vai al seguente link: <http://cmap.ihmc.us/cmaptools/cmaptools-download/>
- compila il modulo di registrazione, quindi invia i dati con un clic su "Submit"
- a questo punto diventano attivi i pulsanti per lo scaricamento: seleziona con un clic l'opzione pertinente al tuo sistema operativo e il download si avvierà in automatico
- A download completato, segui questi semplici passi:
 - **Windows:** fai doppio clic sul file eseguibile WinCmapTools.exe e segui le istruzioni;
 - **Mac:** decomprimi il file .zip, trascina CmapTools.app nella cartella delle applicazioni;
 - **Linux:** fai doppio clic su LinuxCmapTools.bin e segui le istruzioni.

È possibile installare il software anche su iPad:

- vai su App Store
- cerca CmapTools
- clicca su "Ottieni", quindi su "Installa"
- attendi l'installazione automatica dell'applicazione.

DEVO ESSERE CONNESSO A INTERNET PER LAVORARE CON CMAPTOOLS?

No, una volta scaricato il software è utilizzabile **offline**.

HO SCARICATO UNA CARTELLA DI PROGETTO CONTENENTE UN FILE CMAP E ALTRE RISORSE MULTIMEDIALI: COME LA APRO IN CMAPTOOLS?

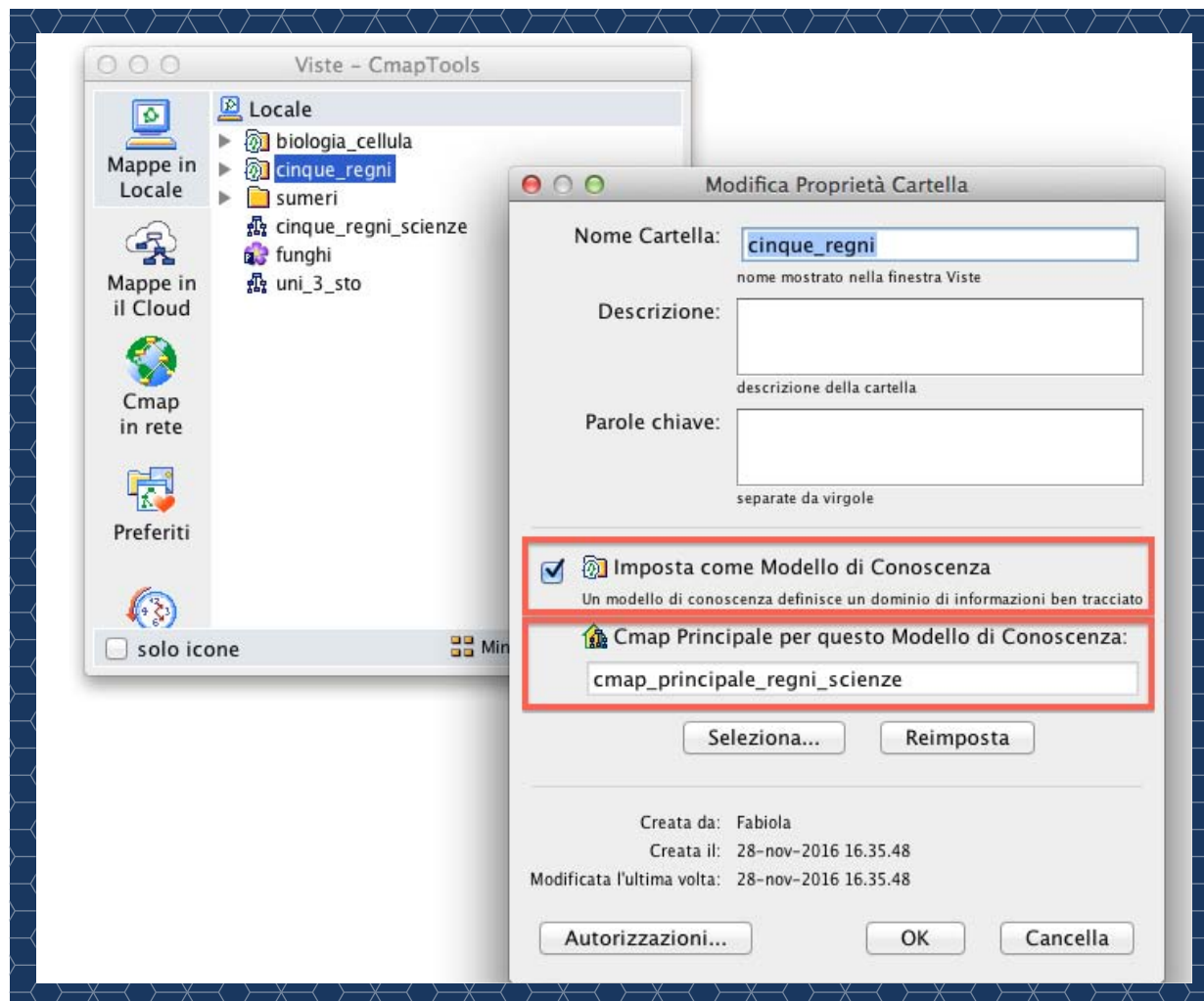
Una volta terminata la procedura di scaricamento e installazione del programma CmapTools, avvia l'applicazione. Si apriranno due finestre:

- una finestra vuota dedicata alla costruzione di una nuova mappa;
- una finestra **Viste**, che raccoglie tutte le mappe precedentemente caricate o realizzate e l'elenco delle risorse ad esse allegate.

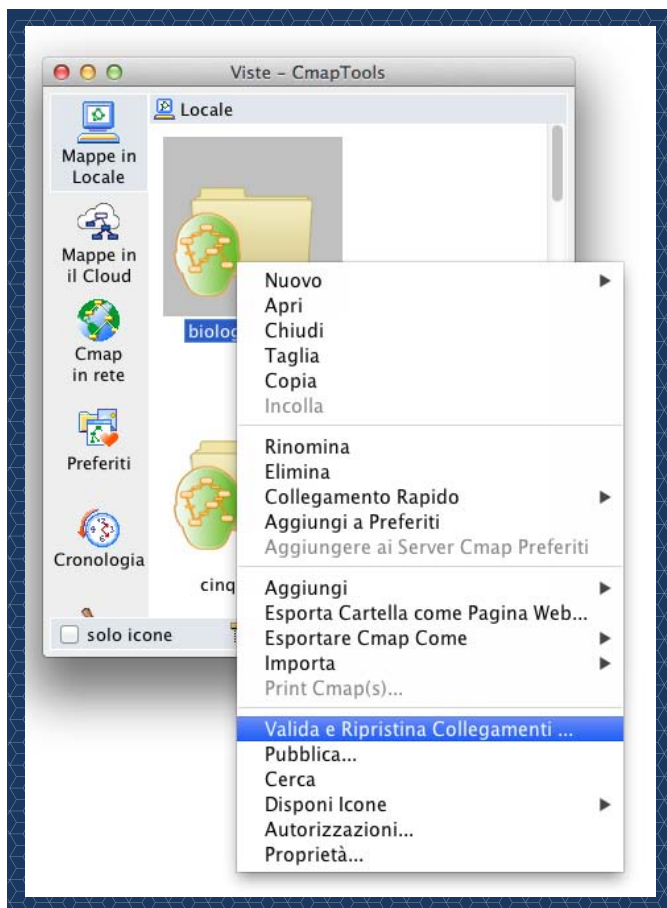
Ora trascina la cartella contenente la tua Cmap e gli elementi multimediali ad essa associati all'interno della finestra **Viste**.

Effettua ora questi due passaggi:

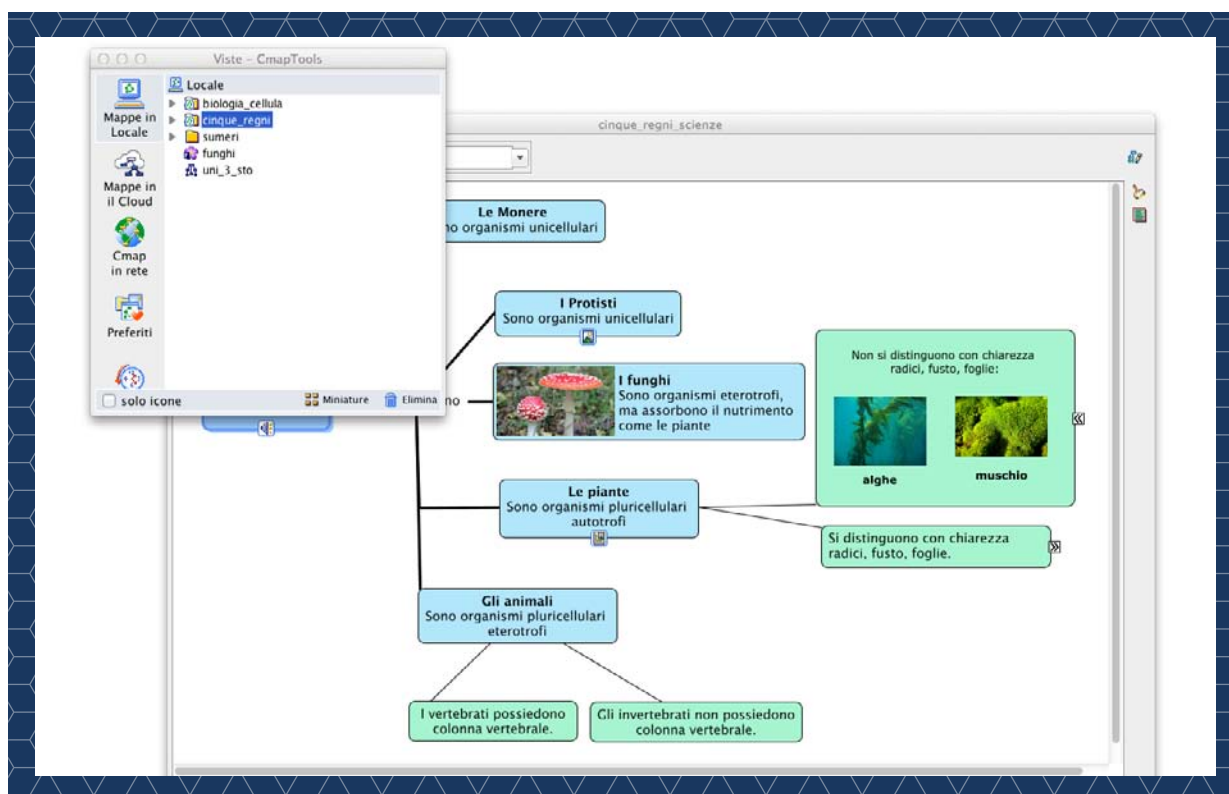
1. Fai clic destro sulla cartella e seleziona l'ultima voce, **Proprietà**. Nella finestra dedicata:
 - seleziona la voce **Imposta come modello di Conoscenza**;
 - imposta come **Cmap principale** l'elemento `cmap_principale` contenuto nella tua cartella (clic su "Seleziona", quindi conferma con "Ok").



2. Ora fai nuovamente clic destro sulla cartella e seleziona la voce **Valida e ripristina collegamenti**, quindi conferma la tua scelta con **Cerca e risolvi**.



Ora è tutto pronto per la consultazione della mappa e dei suoi allegati!
Fai doppio clic sulla sua miniatura: si aprirà una finestra in cui potrai visualizzarla e personalizzarla a piacere.



COME POSSO MODIFICARE UNA MAPPA IN CMAPTOOLS?

È più facile a vedersi che a spiegarsi: iscriviti al canale YouTube Rizzoli Education e rimani sempre aggiornato sulla pubblicazione dei nostri video: abbiamo in programma una serie di tutorial dedicati al lavoro su CmapTools!

